

mTouch®



mTouch® EnergiKontroll

El.nr: 4503200

### Beskrivelse

mTouch® EnergiKontroll består av smarthub og måleravleser som enkelt lar deg koble til smarte enheter, og gi deg full oversikt over hjemmet ditt i appen.

Her kan man se temperatur, lysstyrke, luftfuktighet, strømforbruk – eller andre funksjoner, avhengig av enhetene du har koblet til.

Inkludert i produktet er tjenesten **Eva Smart Strømstyring**, som styrer forbruket automatisk til timer av døgnet med lavest strømpris, og passer på at du ikke går over på neste trinn for nettleie.

Skann QR-koden for Quickguide

**Eva Smart Strømstyring**



## Monteringsanvisning til elektriker

### STEG 1

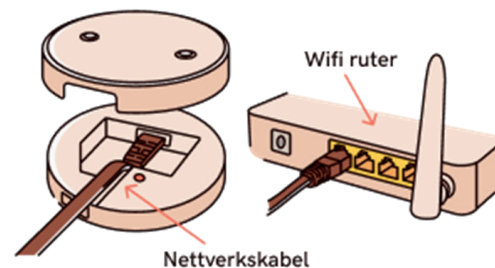
Last ned Eva Smarthus appen



Skann QR-koden over, last ned appen og lag en bruker.

### STEG 2

Koble til Eva Smart Hub



Koble hub til internettet og strøm, og følg stegene i appen.

### STEG 3

Oppkobling av produkter



La Eva Smarthus app veilede deg gjennom oppkobling av produktene dine.

### STEG 4

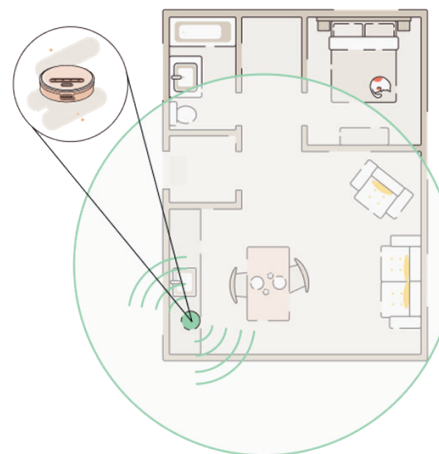
Start i riktig rekkefølge

Koble først til strømsatte produkter som termostat og rele for å øke signalrekkevidden i hjemmet. Avslutt med Datek Meter Reader.

Slik parrer du inn enheter til Eva

- Trykk på + tegnet øverst i høyre hjørne.
- Deretter «legg til enhet».
- Velg enheten du ønsker å pare inn i listen.

Følg anvisningene i appen.



## Bruerveiledning til forbruker

### STEG 1

#### Last ned Eva Smarthus appen



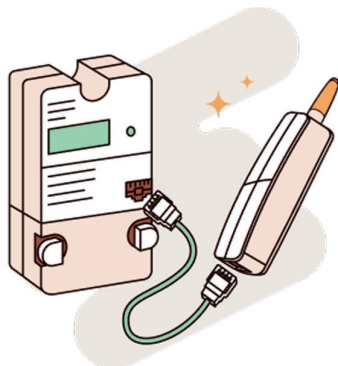
Skann QR-koden over for å laste ned Eva Smarthus appen og opprett bruker. Elektriker trenger samme e-postadresse for å overføre hjemmet til deg etter installasjonen.



### STEG 2

#### Sørg for at HAN-Porten er åpen

Ta kontakt med netteier, så åpner de den for deg. Hos enkelte netteiere kan du gjøre dette på nett.



### STEG 3

#### Bli kjent med Smart Strømstyring

Les mer om Eva Smart Strømstyring og hvordan man søker Enova støtte her.



#### Hva skjer videre?

Elektriker monterer og gjør alt klart for deg. Når han er ferdig overføres hjemmet til brukeren du har opprettet. Etter dette er det vi i Eva som tar oss av eventuelle spørsmål du måtte ha.

Husk å søke Enova støtte!

#### Slik fungerer Eva Smart Strømstyring

Vi henter strømpriser direkte fra Nordpool og automatisk plukker ut de fem billigste og de fem dyreste timene. Alt imellom er normal strøm.

#### Er det for kaldt eller for varmt?

##### Slik justerer du termostatene som inngår i Eva Smart Strømstyring:

Dersom du justerer termostaten inne i rom fordelingen i appen vil Smart Strømstyring overstyre dette hver klokke time.

##### Slik justerer du stemningen:

1. Trykk på blyanten øverst i høyre hjørne
2. Velg stemningen du ønsker å justere. Her er det tre stemninger Lav, normal og høy strømpris.
3. Juster gradene på enhetene det gjelder og trykk «lagre».

Gjelder det flere stemninger, må du gjenta prosessen på disse.



## Tekniske data

<b>Generelt</b>	IP 20 (innendørs) OTA oppgraderbar Modell: G9 RAM: 1024 MB DDR3 Lagring: 4 GB eMMC
<b>Ekstern kom.</b>	10/100Mbps Ethernet (RJ45)
<b>Radio-protokoll</b>	Zigbee 3.0
<b>Frekvens</b>	2400-2483,5 MHz (IEEE 802.15.4)
<b>Transmission power</b>	19dBm
<b>Brukstemp.</b>	0 til +40 °C
<b>Lagringstemp.</b>	-20 til +40 °C
<b>Mål</b>	Diameter: Ø72 mm Høyde: 19 mm

## Norskutviklet teknologi

Dette produktet har blitt utviklet i Norge - av Datek Smart Home for norske forhold og behov.

## Kontaktinformasjon

Verkstedvegen 19, 7125 Vanvikan  
Tlf. +47 72 83 16 11  
E-post: [marked@ctmlyng.no](mailto:marked@ctmlyng.no)

Les mer om oss på  
[www.ctmlyng.no](http://www.ctmlyng.no)

## Support

+47 46 48 81 00  
[service@ctmlyng.no](mailto:service@ctmlyng.no)  
[support.ctmlyng.no](mailto:support.ctmlyng.no)