

# Manual EJLR-1000



## Les heftet Viktig informasjon før du monterer produktet

Det kan være farlig ikke å følge sikkerhetsinstruksjonene, og feil montering vil ugyldiggjøre eventuelle garantier som gjelder for dette produktet.

## Viktig informasjon

### KOMPATIBILITET

Denne mottakeren fungerer med alle Nexa-sendere, inkludert Nexa Gateway.

### FUNKSJONALITET

Innebygd mottaker for å kontrollere (opp/ned/stopp) elektriske motorer på 230 V, 12 V og 24 V (persiener, skjermer osv.)

### TEKNISKE SPESIFIKASJONER

Strømforsyning	220–240 VAC 50 Hz
Maksimal belastning	500 watt
Utskiftbar sikring	20 mm 5A (T5A, H250V)
RF-frekvens	433,92 MHz
RF-område	Opptil 30 meter
Strømforbruk i standbymodus	0,5 watt
Minneadresser	6

### TRÅDLØST RADIOSIGNAL

- Radiosignalet på 433,92 MHz går gjennom vegger, vinduer og dører.
- Innendørs rekkevidde: opptil 30 meter. Utendørs rekkevidde: opptil 70 meter (optimale forhold).
- Rekkevidden avhenger av lokale forhold, for eksempel om det er metaller i nærheten. Det tynne metallbelegget på lavemissivitetsglass (Low-E) har for eksempel en negativ innvirkning på rekkevidden til radiosignalene.
- Det kan være begrensinger på bruken av denne enheten utenfor EU. Hvis det er aktuelt, kan du kontrollere om denne enheten samsvarer med lokale direktiver.

**Les disse enkle retningslinjene. Det kan være farlig ikke å følge dem, og feil montering vil ugyldiggjøre eventuelle garantier som gjelder for dette produktet.**

### **MONTERING**

Fargene på ledningene varierer fra land til land. Ta kontakt med en elektriker hvis du er i tvil om ledningene. Modulen inneholder to spenningsfrie brytere. Dette gjør det mulig å bytte motorer med lav spenning. Koble aldri ledninger på 230 VAC til ledninger med lav spenning, siden dette kan føre til defekter, kortslutning eller brann.

### **MAKSIMAL BELASTNING**

Ikke koble til lys eller utstyr som overgår den maksimale belastningen til mottakeren, siden det kan føre til defekter, kortslutning eller brann.

### **STØTFARE**

Vær forsiktig når du monterer en mottaker. Det kan være spenning i enheten selv når en mottaker er slått av.

### **LIVREDNING**

Ikke bruk Nexa-produkter til livredningsystemer eller andre enheter der utstyrsfeil kan få livstruende konsekvenser.

### **FORSTYRRELSER**

Alle trådløse enheter kan bli utsatt for forstyrrelser som kan påvirke ytelsen. Minimumsavstanden mellom to mottakere må være minst 50 cm.

### **REPARASJON**

Ikke prøv å reparere dette produktet. Det er ingen deler inni produktet som du selv kan utføre service på.

### **VANNBESTANDIG**

Dette produktet er ikke vannbestandig. Hold det tørt. Fukt vil føre til at den indre elektronikken ruster, noe som kan føre til kortslutning, defekter og støtfare.

### **RENGJØRING**

Bruk en tørr klut til å rengjøre dette produktet. Ikke bruk sterke kjemikalier, løsemidler eller sterke vaskemidler.

### **HÅNDTERING**

Ikke slipp, slå eller rist enheten. Røff håndtering kan ødelegge kretskortene og finmekanikken.

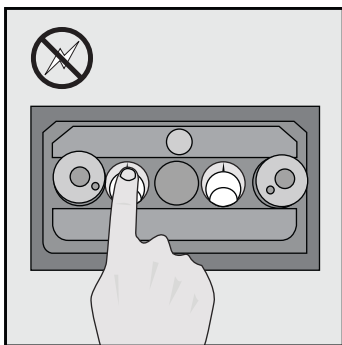
### **MILJØ**

Ikke utsett produktet for sterk varme eller kulde, siden det kan skade eller kortslutte de elektroniske kretskortene.

### **© COPYRIGHT**

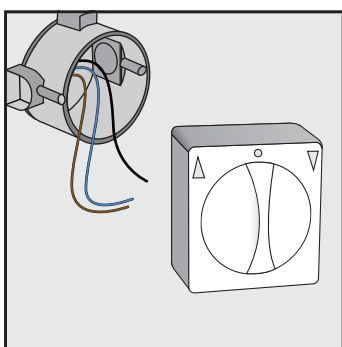
Innholdet under Viktig informasjon og Hurtigmonteringsveiledning er underlagt

1.



**Slå av strømmen (den elektriske koblingsboksen) før du monterer produktet**

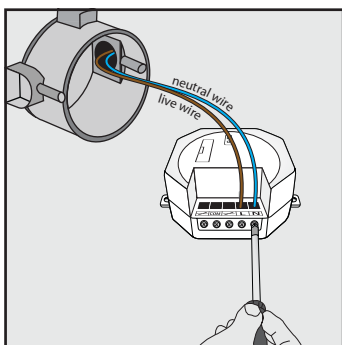
2.



**Fjern den eksisterende bryteren**

Fjern den eksisterende bryteren og koble fra ledningene. Den eksisterende veggbryteren erstattes av dette produktet og kan ikke lenger brukes. Snakk med leverandøren av persiennesystemet hvis du er usikker på motortype og ledningsfarger.

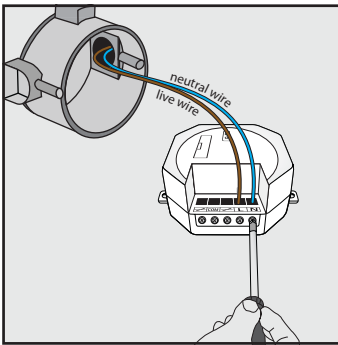
3.



**Koble til strømforsyningen på 230 V**

Koble den strømførende ledningen (brun) til kontakten [L]. Koble den nøytrale ledningen (blå) til kontakten [N]. Ta kontakt med en elektriker hvis du er i tvil om ledningsfarger. Stram klemmskruene.

4.

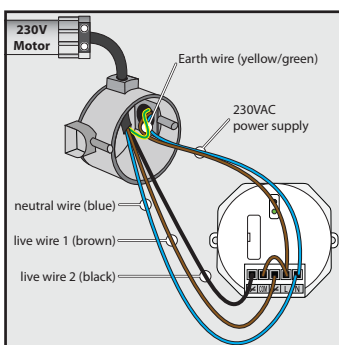


### Koble til motorens ledninger

Slik kobler du til motorens ledninger avhengig av hva slags motor du har:

- Les trinnet 4A hvis du har en motor på 230 V.
- Les trinnet 4B hvis du har en motor på 12–24 V.
- Les trinnet 4C hvis du har en motor med bryter.

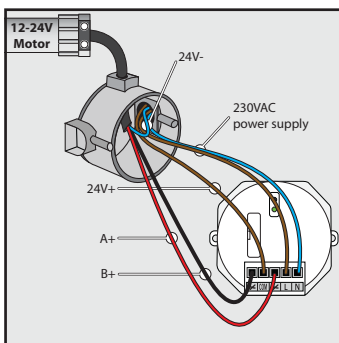
4A.



### Koble til motoren på 230 V

(1) Koble den nøytrale ledningen (blå) fra motoren til kontakten [N]. (2) Bruk en egen ledning for å koble [L] sammen med [COM]. (3) Koble de strømførende ledningene fra motoren (brun og svart) til den venstre og høyre kontakten [ ]. Disse posisjonene kan byttes om på for å reversere opp- og nedbevegelsen til motoren.

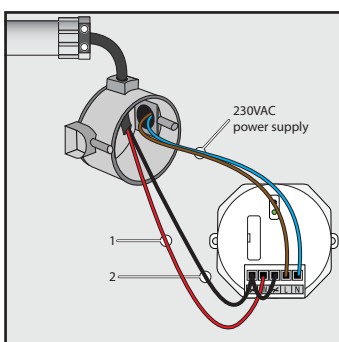
4B.



### Koble til motoren på 12–24 V

(1) Koble ledningen på 24 V+ til [COM]. (2) Koble bryterledningene A+ og B+ til de venstre og høyre kontaktene [ ]. Disse posisjonene kan byttes om på for å reversere opp- og nedbevegelsen til motoren. Koble aldri ledninger på 230 VAC sammen med ledninger med lav spenning.

4C.



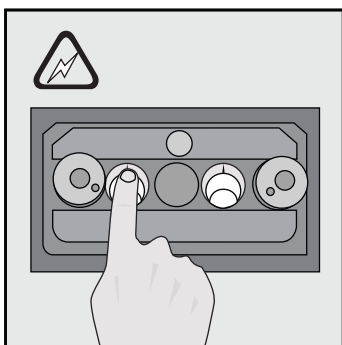
### Motor med bryter

Motoren har bare to ledninger. (1) Koble den ene ledningen til [ ] og den andre ledningen til [COM].

Disse posisjonene kan byttes om på for å reversere opp- og nedbevegelsen til motoren. (2) Bruk en egen ledning for å koble til begge kontaktene

[ ]. Koble aldri ledninger på 230 VAC sammen med ledninger med lav spenning.

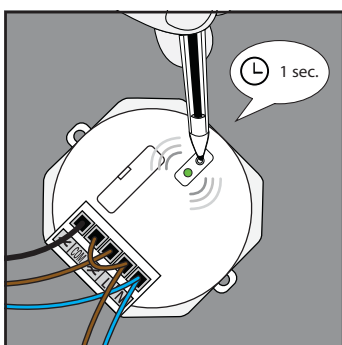
5.



**5. Sett på strømmen (den elektriske koblingsboksen) for å fortsette monteringen**

Støtfare! Ikke kom i kontakt med ubeskyttede ledninger. Ta bare på plastkabinettet til dette produktet.

6.



**Aktivere læringsmodusen**

Hold nede læringsknappen på mottakeren i ett sekund.

Læringsmodusen er aktiv i 15 sekunder, og LED-indikatoren blinker sakte.

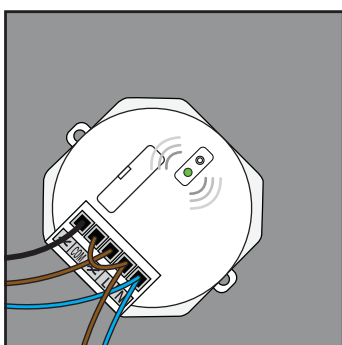
7.



**Tildele Nexa-senderkode**

Mens læringsmodusen er aktiv, sender du et PÅ-signal med en Nexa-sender for å tildele koden til mottakerens minne.

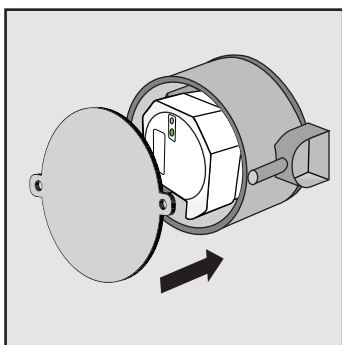
8.



**Kodebekreftelse**

LED-indikatoren til mottakeren blinker raskt for å bekrefte at koden er mottatt. Mottakeren kan lagre opptil seks forskjellige senderkoder i minnet. Minnet blir bevart når mottakeren flyttes til et annet sted, eller hvis det skulle oppstå et strømbrudd.

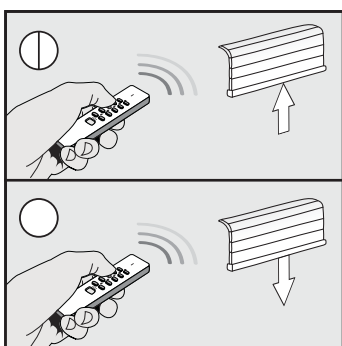
9.



### Montere mottakeren

Monter mottakeren i en standard koblingsboks eller en annen type kabinett (bryt av monteringsklaffene om nødvendig). Lukk kabinettet med et deksel.

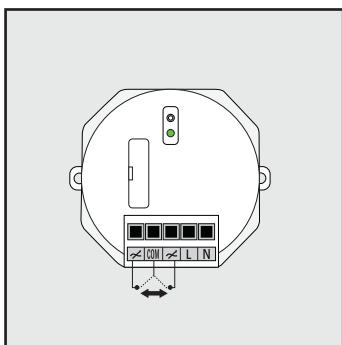
10.



### Manuell bruk med en Nexa-sender

Send et PÅ-signal for å heve skjermen.  
Send et PÅ-signal igjen for å stoppe.  
Send et AV-signal for å senke skjermen.  
Send et AV-signal igjen for å stoppe. Kun for utgaver med bryter:  
Hver kommando (opp/ned/stopp) må gis to ganger.

## Forklaring av COM-kontakt

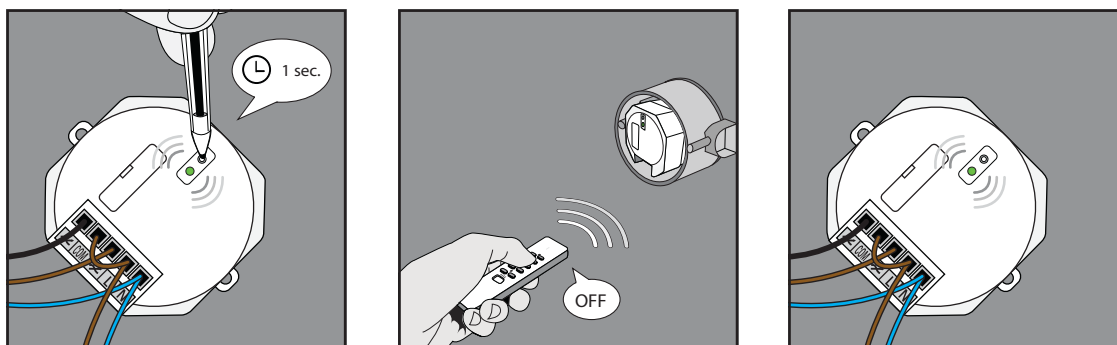


Modulen inneholder to spenningsfrie kontakter:

[~~A~~]. I den nøytrale posisjonen blir ikke kontakten [COM] byttet. Etter et av/på-signal fra en Nexa-sender, byttes [COM] til enten venstre eller høyre kontakt [~~A~~]. Etter to minutter går COM-kontakten tilbake til nøytral posisjon.

---

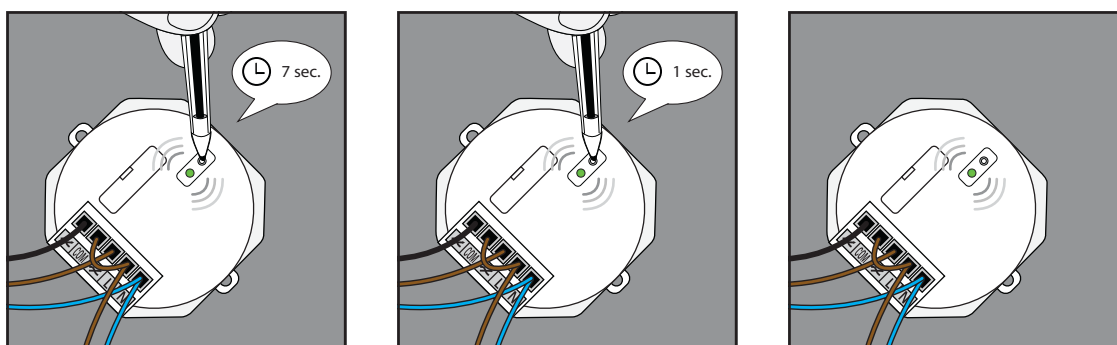
## Sletting av enkeltkode



1. Hold nede læringsknappen i ett sekund. Læringsmodusen er aktiv i 15 sekunder, og LED-indikatoren blinker sakte.
2. Mens læringsmodusen er aktiv, kan du sende et AV-signal for å slette koden til en spesifikk Nexa-sender.
3. LED-indikatoren blinker raskt for å bekrefte slettingen av senderkoden.

---

## Sletting av hele minnet



1. Trykk på og hold nede læringsknappen på mottakeren (ca. 7 sek) til LED-indikatoren begynne å blinke raskt. Slettemodusen er aktiv i 15 sekunder.
2. Mens slettemodusen er aktiv, holder du nede læringsknappen på mottakeren igjen i ett sekund.
3. LED-indikatoren blinker raskt for å bekrefte at minnet er slettet.

**SYSTEM NEXA**®  
One System – Wireless Solutions