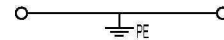
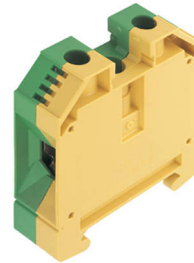


WPE 35



3039101050

Artikkelnr. : 3039101050
El.nr. : 12 688 20
Type : WPE 35
Beskrivelse : Jordklemme,
 Merketverrsnitt: 35 mm²,
 Tilkoblingstype: Skru tilkobling,
 Isolasjonsmateriale: Wemid,
 Farge på Isolasjonsmateriale: gul/grønn,
 Installasjon: TS 35



Tilkobling: Screwed

**Leverandørs
betegnelse:** WPE 35

**Leverandørens
vare nr.:** 1010500000

**Engelsk
beskrivelse:** W-Series, PE terminal, Rated cross-section: 35 mm², Screw connection, Direct mounting

EAN: 4008190112806

Pakningstr.: 25 ST

ATEX sertifikat nr: KEMA98ATEX1683U

ATEX tverrsnitt: 35 mm²

**EN60079-7
merking:** Ex e II

ATEX merking: II 2 G D

Avisoleringslengde: 18 mm

Skrutrekkerblad: 6.5 x 1.2 mm

**Tilkoblings
tverrsnitt (min):** 2.5 mm²

**Tilkoblings
tverrsnitt (maks):** 35 mm²

Klemskrue: M 6

Tiltrek. Moment: 5 Nm

Målepinne: B8

Enleder (min) 2.5 mm²

Hoved:

Enleder (max) 16 mm²

Hoved:

Flertråd (min) 2.5 mm²

Hoved:

Flertråd (max) 35 mm²

Hoved:

Fleksibel (max) Hoved:	35 mm ²
Fleksibel (min) Hoved:	2.5 mm ²
Fleksibel m.endehylse (max) Hoved:	35 mm ²
Installsjonstips:	Direct mounting
CSA tverrsnitt(maks):	2 AWG
CSA tverrsnitt(min):	12 AWG
UL tverrsnitt(maks):	2 AWG
UL tverrsnitt(min):	12 AWG
Brennbarhetsgrad:	V-0
Tilkoblingstype:	Screw connection
Montasjeskinne:	TS 35
Godkjenninger:	BURVER; CE; CSA; CSAEX; CURUSEX; DETNORVER; GERMLLOYD; GOSTEX; GOSTME25; IECEXULD; KEMAATEX; KEMAKEUR; LLOYDSREG; MARITREG; NEMKO; UR
ROHS:	Conform
Lengde:	56 mm
Bredde:	16 mm
Vekt:	82.84 g
eClass 6.2:	27-14-03-05
IEC tverrsnitt:	35 mm ²
Forurensningsgrad:	3
Norm:	IEC 60947-7-2