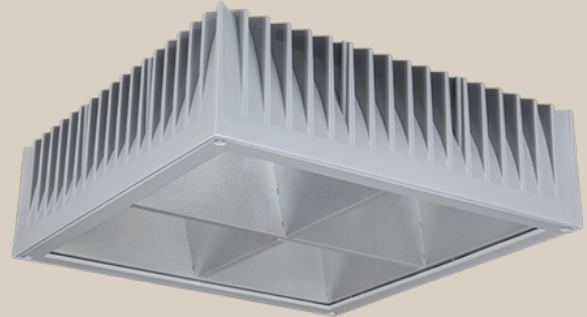


i80 LED

Robust og kraftig LED industriarmatur



Glamox i80 er en familie av IP66 LED industriarmaturer for utenpåliggende og nedhengt montering eller i himling ved bruk av innfellingsramme.

Effektiv og allsidig

Gir opptil 14000 lumen ut av armaturen, med høy Ra på 85. Produktet er utviklet for å belyse industrianlegg, lagerlokaler, produksjonsområder, verksteder og fryselagre ned til Ta-40°C. Også ideell for bruk i idrettshaller der den vil gi godt lys og minimal blending. Med sitt kraftige lysutbytte er i80 godt egnet for bruk i områder med stor takhøyde, og den er en energieffektiv erstatning for armaturer med dampplamper.

Kvalitetsmaterialer

Armaturhuset er produsert i presstøpt aluminium med lavt innhold av jern og kobber. Fosfor-kromatert for ekstra beskyttelse og med epoxy polyester pulverlakk. Beleggets tykkelse er minimum 60 µm og i80 tilfredsstillende korrosjonsklasse C4. Leveres med medium- (MB) og smalstrålende (NB) reflektor i sølvbelagt aluminium. Frontglass i varmetestet herdet glass (HTG) med ekstra høy lysoverføring, eller avdekning i slagfast klar akryl (CL).

i80 LED

TEKNISK BESKRIVELSE

LYSKILDE

LED 7000 840
LED 10000 840
LED 14000 840

830 kan leveres på forespørsel

FORKOBLING

Elektronisk forkobling (HF) eller DALI dimbar (10-100%).

MATERIALE OG FARGE OVERDEL

Armaturhus i presstøpt aluminium med lavt innhold av jern og kobber (EN AB-44100). Fosfor-kromatert for ekstra feste for epoxy/ polyester pulverlakk. Aluminiumgrå (RAL 9006). Reflektor i sølvbelagt aluminium. Frontglass i varmetestet herdet glass (HTG), eller avdekning i slagfast klar akryl (CL). Typen glass er ultra-hvit med spesielt belegg på begge sider for å få høy lystransmisjon. Silikonpakning. Skruer i syrefast stål.

MONTERING

I tak eller på vegg, på armaturskinner, side ved side i sammenkobling, på horisontal wire eller pendlet. Opphengsbraketter må bestilles separat.

i80 kan også monteres i himlinger ved bruk av innfellingsramme.

TILBEHØR

Sett for kjettingoppheng (4m)
Brakett for horisontal wire
Takbrakett
Sammenkoblingsbrakett
Svingbar brakett
Innfellingsramme for åpne himlinger
Wieland hunnplugg IP68
Wieland splitterplugg IP68

TILKOBLING

Standard i80 leveres med ferdigmontert 30 cm 3x1,5 mm² gummikabel (H07RN-F) og Wieland IP68 plugg RST20i3 for HF og 30 cm 5x1,5 mm² gummikabel (H07RN-F) og Wieland IP68 plugg RST20i5 for DALI.

En standard i80 og en gjennomgangskoblingsvariant (TW) må kobles når den monteres i gruppe. TW-varianten er utstyrt med to kabler og pluggen (han og hun).

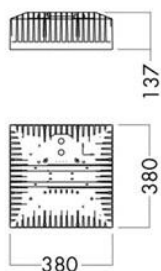
OPTIKK

Medium- (MB) og smalstrålede (NB) reflektor i sølvbelagt aluminium.

LAST OG SIKRINGER

Maks antall i80 LED-drivere på automatsikring 16A Type B: 6 stk, 16A Type C: 10 stk.

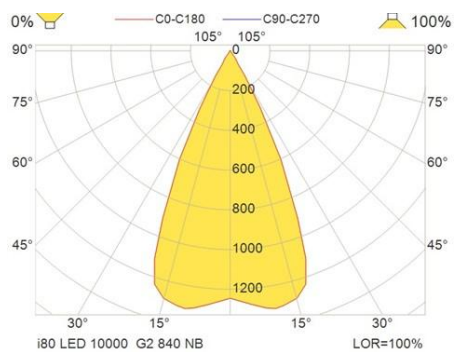
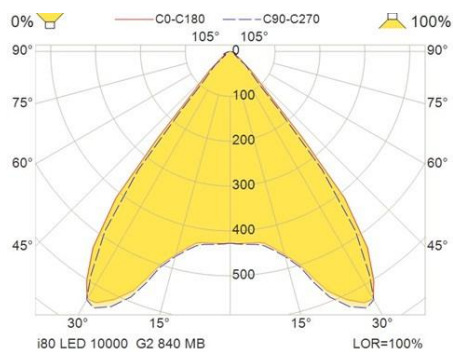
MÅLSKISSE



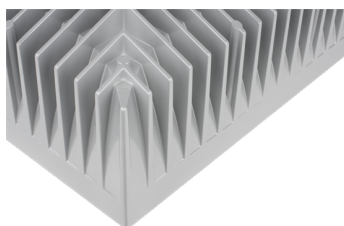
i80 G2

i80 LED

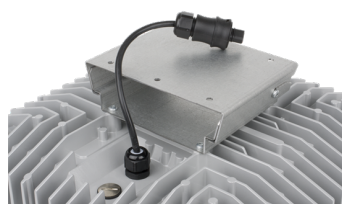
LYSMÅLING



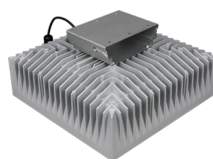
BILDER



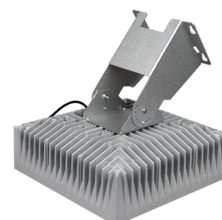
Kjøleribber



CPW



Takbrakett



Svingbar brakett

