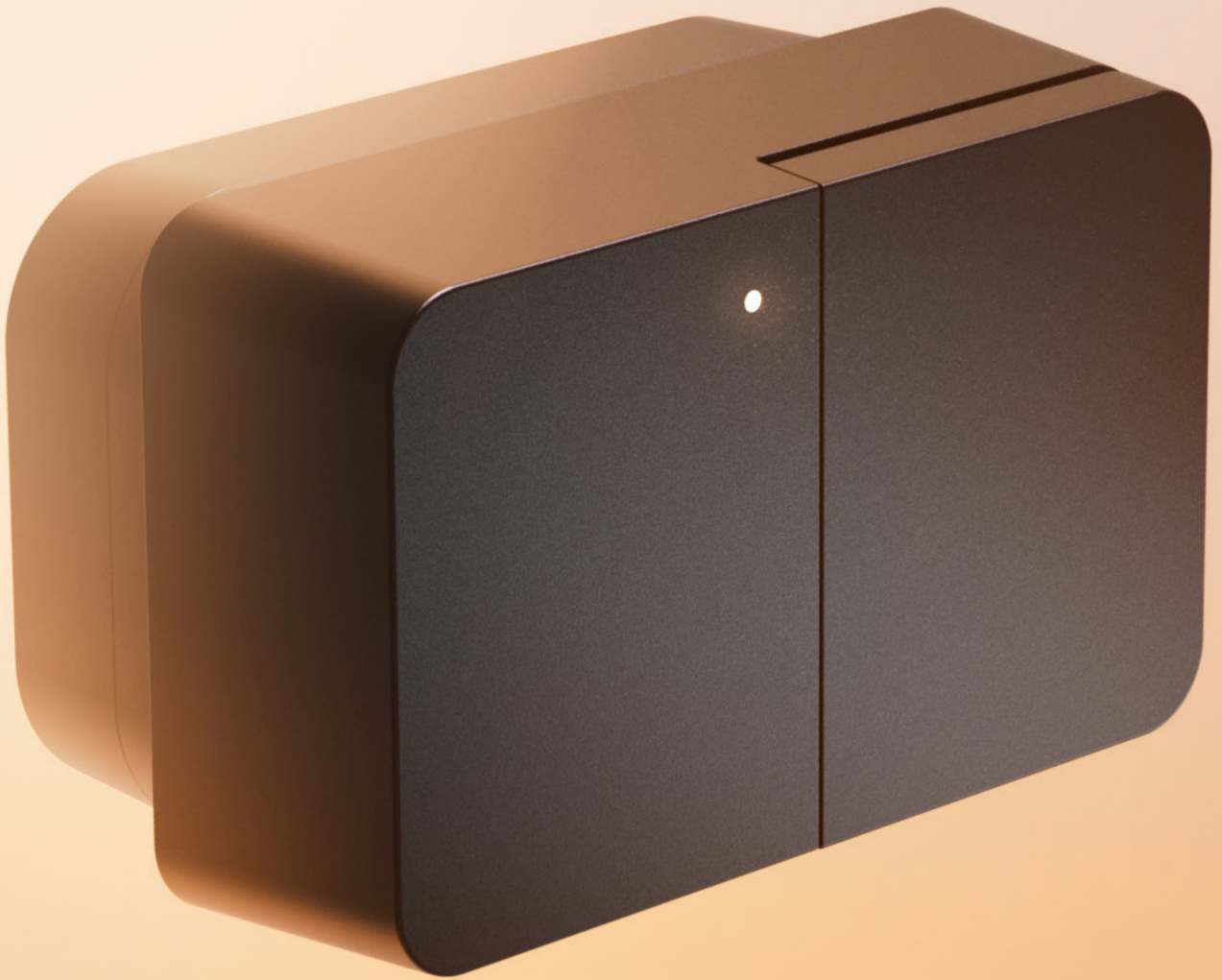


1



# The simple but smart choice.

amina 1 er laderen som gir deg en smart, sikker og effektiv måte å lade bilen din på.

Den er designet for å harmonisere med huset, og er en av de mest diskrete laderne på markedet.

## amina 1

### Enkel og smart lading

amina 1 lar deg lade smart med de appene du allerede har:

- Smarte ladeapper - Koble bilen din til en app slik at den automatisk lader når strømprisene er lavere.
- Strømleverandører - Koble bilen din til en strømleverandør for full funksjonalitet.
- Biler og bilapper - Angi ladetider for når strømmen er billigst ved hjelp av bilens dashboard eller app.

### Minimal størrelse

amina 1 er nøye designet for å være den perfekte blandingen av størrelse, effektivitet og sikkerhet. Den er bare 10 cm høy og 20 cm bred og er en av de minste hjemmeladerne på markedet.

### Ladefarten du trenger

Med en ladehastighet på 7,4 kW, møter amina 1 dine daglige ladebehov. Øk rekkevidden med 35 km på en time, som tilsvarer gjennomsnittlig daglig kjørelengde for elbilister.

# Tekniske spesifikasjoner

<b>Generelt</b>	Dimensjoner (mm): 125 x 200 x 105 (H x B x D) Driftstemperatur: -35 °C til +50 °C Veggmontering (mm): c/c 110 x 185 (H x B) Vekt: 1,15 kg
<b>Strømnett og spenning</b>	TN, IT og TT 230V AC 1-fase
<b>Ladekontakt</b>	Type 2-kontakt (IEC 62196-2)
<b>Max. strøm og lading</b>	Strøm: 6-32A 1-fase Ladeeffekt: 1,4 - 7,4 kW
<b>Integrert jordfeilvern</b>	RDC-DD (6mA DC) iht. IEC 62955
<b>Beskyttelsesgrad</b>	Motstandsdyktig mot støt, støv, vann IP54: innen- og utendørsbruk IK08: beskyttelse mot støt UL94: brennbarhet UV-bestandig
<b>Elektrisk beskyttelse</b>	Beskyttelsesklasse II Overspenningskategori III (4 kV)
<b>Standarder og godkjenning</b>	CE-samsvar i henhold til IEC 61851-1:2017 IEC 62955 ROHS-direktivet 2011/65/EU
<b>Installasjon</b>	Ekstern sikring: 6A - 40A Ekstern RCD type A 30mA Kabel diameter: 4,0 – 16,1mm Kabelverrsnitt: 1,5 – 6,0mm <sup>2</sup>





[aminacharging.com](http://aminacharging.com)