

Karta produktu

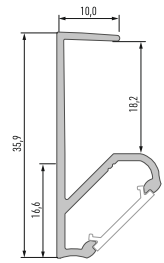
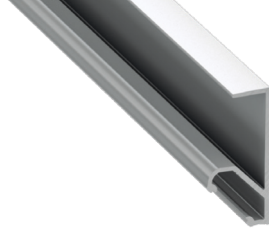
Data sheet / Каталогная карта



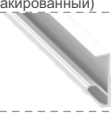
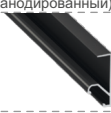
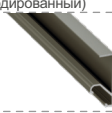

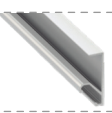
Profil LED

Profile LED / Профиль LED

Q18



Profil LED Q18 Profile LED Q18 / Профиль LED Q18

	BIAŁY (lakierowany) white (lacquered) / белый (лакированный)	CZARNY (anodowany) black (anodized) / черный (анодированный)	INOX (anodowany) inox (anodized) / inox (анодированный)	SREBRNY (anodowany) silver (anodized) / серебряный (анодированный)	SUROWY raw / сырой
					
Wymiary (mm) Dimensions (mm) / Размеры (мм)	1000, 2020, 3000				
Szerokość taśmy LED (mm) LED strip width (mm) / Ширина светодиодной ленты (мм)	do 12 up to 12 / до 12				
Zastosowanie Application / Применение	profil hętowy 45° – oświetlenie szaf, blatów angle profile 45 degrees – lighting for shelves, countertops / угловой профиль 45 градусов – освещение шкафов, столешниц				

Klosze (PVC/PMMA/PC) Covers / Рассеиватели

Wymiary [mm] Dimensions (mm) / Размеры (мм): 1000, 2020, 3000

TRANSPARENTNY transparent / прозрачный	MROŻONY frozen / изморозь	MLECZNY milky / молочный	FROSTED frosted / матовый	FROSTED MLECZNY milky frosted / матовый молочный	CZARNY PMMA black PMMA / черный PMMA	LENS 15 lens 15 / lens 15	LENS 30 lens 30 / lens 30
BASIC							
							
1 m/PMMA 11-2013-10 1 m/PC 11-3013-10	1 m/PMMA 11-2012-10 1 m/PC 11-3012-10	1 m/PMMA 11-2011-10 1 m/PC 11-3011-10	1 m/PMMA 11-2015-10	1 m/PMMA 11-2016-10	1 m/PMMA 11-2017-10	1 m/PMMA 11-2060-10	1 m/PMMA 11-2080-10